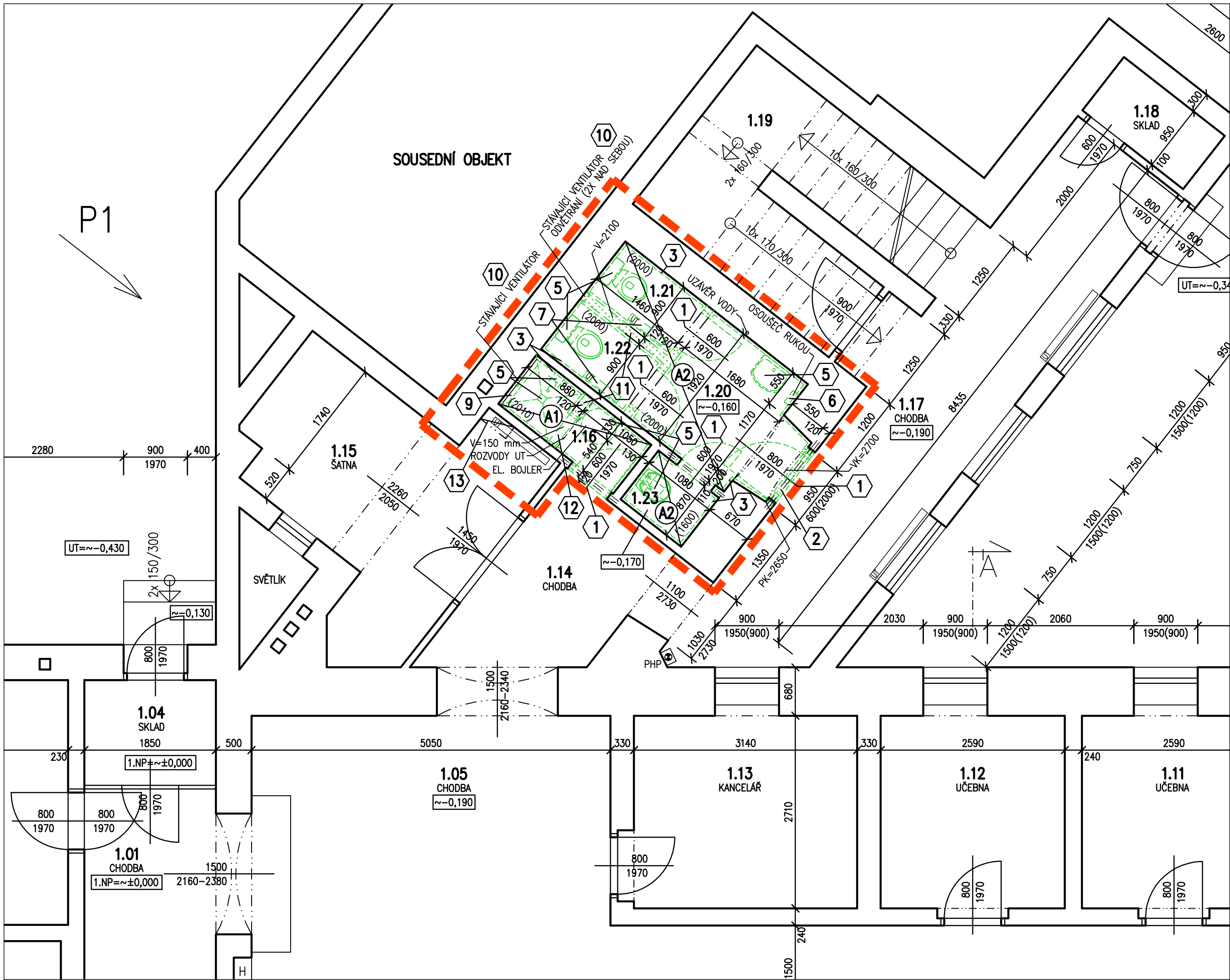


PŮDORYS 1.NP



POPIS BOURACÍCH PRACÍ 1. a 2.NP

OZNAC. NA VÝKR.	POPIS
1	DEMONTÁŽ STÁVAJÍCÍHO DŘEVĚNÉHO DVĚRNÍHO KŘÍDLA VČETNĚ KOVOVÉ ZÁRUBNĚ A PŘÍPADNÉHO PRAHU (ROZMĚRY UVEDENY V PŮDORYSE)
2	VYBOURÁNÍ VÝPLNĚ OTVORU ZE SKLOBETONOVÝCH TVÁRNIC (ROZMĚRY UVEDENY V PŮDORYSE)
3	VYBOURÁNÍ VNITŘNÍHO KERAMICKÉHO OBKLADU STĚNY V CELÉM ROZSAHU (VÝŠKA OBKLADU UVEDENA NA VÝKRESE)
4	DEMONTÁŽ STÁVAJÍCÍ SESTAVY HÁČKŮ NA ODĚV, VČETNĚ VYBOURÁNÍ DŘEVĚNÉHO OBKLADU STĚNY (VÝŠKA OBKLADU UVEDENA NA VÝKRESE)
5	DEMONTÁŽ ZAŘÍZOVACÍCH PŘEDMĚTŮ (UMÝVADLA, WC MISY, VÝLETKA, BOJLER....) – VIZ. PROFESE ZTI
6	DEMONTÁŽ STÁVAJÍCÍCH OSOUEČŮ RUKOU
7	DEMONTÁŽ STÁVAJÍCÍCH OTOPNÝCH TĚLES VČETNĚ ARMATUR A ROZVODŮ – VIZ. PROFESE UT
8	V SOUVISLOSTI S BOURÁNÍM KERAMICKÉHO OBKLADU STĚN SE POČÍTÁ TAKÉŽ S VYBOURÁNÍM STÁVAJÍCÍ VNITŘNÍ DŘEVOTŘISKOVÉ PARAPETNÍ DESKY OKNA (ROZMĚRY UVEDENY V PŮDORYSE)
9	VYBOURÁNÍ ČÁSTI STÁVAJÍCÍ PODLAHY Z PŘEDPOKLADANÉ BETONOVÉ MAZANINY PRO OSAZENÍ NOVOHO LINIOVÉHO ŽLABU SKUTEČNÝ ROZSAH BOURÁNÍ BUDE URČEN V PRŮBĚHU STAVBY
10	DEMONTÁŽ STÁVAJÍCÍCH NÁSTĚNNÝCH VENTILÁTORŮ VZT – VIZ. PROFESE VZT
11	VYBOURÁNÍ KONSTRUKCE STÁVAJÍCÍHO ZDĚNÉ PŘÍČKY VÝŠKY cca 2100 mm (ROZMĚRY UVEDENY V PŮDORYSE)
12	STÁVAJÍCÍ ROZVODY UT VEDENÉ PŘED TÍMTO SOKLEM CHRÁNIT PROTI POŠKOZENÍ BĚHEM STAVBY
13	PROSTUP STÁVAJÍCÍ (PŘEDPOKLADANOU DŘEVĚNOU TRÁMOVOU) STROPNÍ KONSTRUKCI NAD 1.NP A PODLAHOU 2.NP PRO NOVÉ VZT POTRUBÍ. ROZMĚRY PROSTUPU cca 450x200 mm. PO OSAZENÍ VZT POTRUBÍ BUDE VYBOURANÁ ČÁST STROPNÍ KONSTRUKCE DOPLNĚNA NAZPĚT A PROSTUP UTEŠNĚN. SKUTEČNÉ ROZMĚRY A UMÍSTĚNÍ PROSTUPU BUDE UPŘESNĚN V PRŮBĚHU STAVBY
14	DEMONTÁŽ STÁVAJÍCÍCH VĚTRACÍCH MRŘEK VE FASÁDĚ ROZMĚRŮ cca 200x200 mm
15	VYBOURÁNÍ VODODVODNÉHO PROSTUPU OBVODOVOU STĚNOU (POD STŘEŠÍM 2.NP PRO NOVÉ VZT POTRUBÍ) ROZMĚRŮ cca 600x300 mm PŘED VYBOURÁNÍM JE NUTNO OCELOVÝMI NOSNÍKY (SPECIFIKACE VIZ. 2.NP NOVÝ STAV) ZAJISTIT KONSTRUKCI NADPRAŽÍ SKUTEČNÉ ROZMĚRY A UMÍSTĚNÍ PROSTUPU BUDE UPŘESNĚN V PRŮBĚHU STAVBY
V REKONSTRUOVANÝCH PROSTORÁCH SE VYBOURÁJÍ VŠECHNY STÁVAJÍCÍ ZAŘÍZOVACÍ PŘEDMĚTY, OTOPNÁ TĚLESA, SVÍTLIDLA A NEFUNKČNÍ INSTALAČNÍ ROZVODY (VIZ. PO JEDNOTLIVÝCH PROFESÍ), FUNKČNÍ ROZVODY, STÁVAJÍCÍ POVRCH PODLAHY A NEBOURANÁ OTOPNÁ TĚLESA JE NUTNO VHODNÝM ZPŮSOBEM CHRÁNIT PŘED POŠKOZENÍM BĚHEM STAVBY	
- V m.š. 1.16, 1.20–1.23 a 2.15–2.19 SE POČÍTÁ S VYBOURÁNÍM STÁVAJÍCÍCH POŠKOZENÝCH (NEBO V SOUVISLOSTI S PROVÁDĚNÍM STAVEBNÍCH PRACÍ A INSTALAČNÍCH ROZVODŮ) VNITŘNÍCH OMÍTEK STĚN A STROPU V ROZSAHU cca 50% Z CELKOVÉ PLOCHY STĚN A STROPU MÍSTNOSTI	
- V m.š. 2.13 a 2.14 SE (V MÍSTĚ PO VYBOURÁNÍ DŘEVĚNÉHO OBKLADU STĚN) POČÍTÁ S VYBOURÁNÍM STÁVAJÍCÍCH POŠKOZENÝCH VNITŘNÍCH OMÍTEK STĚN V ROZSAHU cca 80% Z CELKOVÉ PLOCHY STĚN MÍSTNOSTI ZA DŘEVĚNÝM OBKLADEM	
- V m.š. 1.15 a 2.14 SE (V SOUVISLOSTI S BOURÁNÍM PROSTUPŮ PRO VZT POTRUBÍ A PROVÁDĚNÍ NOVÝCH INSTALAČNÍCH ROZVODŮ) POČÍTÁ S VYBOURÁNÍM STÁVAJÍCÍCH VNITŘNÍCH OMÍTEK STĚN A STROPU CELKEM V ROZSAHU cca 2 m²	

POKUD DOJDE PŘI BOURÁNÍ KONSTRUKCÍ KE ZJIŠTĚNÍ PODSTATNÝCH ODCHYLEK OPOTI STAVU PŘEDPOKLADANÉMU V PROJEKTOVÉ DOKUMENTACI, KONTAKTUJTE ZPRACOVATELE PD

POZNÁMKA

- PŘED ZAHÁJENÍM BOURACÍCH PRACÍ JE TŘEBA PROVĚST VYKLIZOVACÍ PRÁCE V REKONSTRUOVANÝCH ČÁSTECH OBJEKTU (VYPKLIZENÍ STÁVAJÍCÍHO NÁBYTKU A INVENTÁŘE, VČETNĚ USKLADNĚNÍ ZAJISTIT ZHOTOVITEL STAVBY PO DOHODĚ S INVESTOREM A PROVOZOVATELEM)
- ROZMĚRY STÁVAJÍCÍCH SKRYTÝCH A NEPŘÍSTUPNÝCH KONSTRUKCÍ SE POUŽÍ PŘEDPOKLADAJÍ
- VÝŠKOVÉ ÚROVNĚ PODLAH A KONSTRUKCÍ OZNAČUJÍ STÁVAJÍCÍ VÝŠKY, VÝŠKOVÉ KÓTY NOVÉ BOURANÝCH OTVORŮ JSOU VZTAŽENÉ K ÚROVNI ČISTÉ PODLAHY
- V REKONSTRUOVANÝCH PROSTORÁCH SE DEMONTUJÍ STÁVAJÍCÍ OTOPNÁ TĚLESA VČETNĚ ROZVODŮ, SVÍTLIDLA, ELEMENTY VZT, ZAŘÍZOVACÍ PŘEDMĚTY atd. – VIZ. PROFESE UT, ZTI VZT A NN
- POKUD DOJDE V SOUVISLOSTI S BOURACÍMI PRACEMI K POŠKOZENÍ STÁVAJÍCÍCH OMÍTEK NA (PŘEDPOKLADANÉM) DŘEVĚNÉM PODBITÍ STÁVAJÍCÍ STROPNÍ KONSTRUKCE JE NUTNO TATO MÍSTA DOPLNIT NOVOU JEDNOTLIVOU OMÍTKOU DO ROVINY S OKOLNÍMI OMÍTKAMI, NEBO POUŽÍT SDK DESKY S PŘÍSLUŠNOU POŽÁRNÍ ODOLNOSTÍ, ABY BYLA DODRŽENA STÁVAJÍCÍ CELKOVÁ POŽÁRNÍ ODOLNOST STROPNÍ KONSTRUKCE
- STÁVAJÍCÍ NEBOURANÁ OTOPNÁ TĚLESA, FUNKČNÍ INSTALAČNÍ ROZVODY A STÁVAJÍCÍ POVRCH PODLAHY JE NUTNO VHODNÝM ZPŮSOBEM CHRÁNIT PŘED POŠKOZENÍM BĚHEM STAVBY
- VÝPIS OCELOVÝCH NOSNÍKŮ PRO ZAJIŠTĚNÍ KONSTRUKCE NADPRAŽÍ U NOVÉ OSAZOVANÝCH DVĚRNÍCH VÝPLNÍ A PROSTUPU VZT POTRUBÍ OBVODOVOU STĚNOU JE NA VÝKRESE NOVOHO STAVU
- BOURANÉ OTVORY V NOSNÝCH ZDĚNÝCH KONSTRUKCÍCH ŠÍŘŠÍCH JAK 450 MM NUTNO PODCHYTIT VALCOVANÝMI PROFILY
- SKLADBA BOURANÝCH VRSŤEV PODLAHY JE POUŽÍE PŘEDPOKLADANÁ, NEBYLO MOŽNÉ JI OVĚŘIT SONDOU
- PŘED PROVÁDĚNÍM STAVEBNÍCH ÚPRAV JE NUTNO PROVIZORNĚ PODEPŘÍT OKOLNÍ KONSTRUKCE (DOTČENÉ TĚMITO PRACEMI) DODAVATEL PŘEDLOŽÍ TECHNOLOGICKÝ POSTUP PROVÁDĚNÍ KE SCHVÁLENÍ TDI A STATIKOM
- POKUD SE BĚHEM BOURACÍCH PRACÍ ODKRYJÍ NEZJIŠTĚNÉ KONSTRUKCE, KONTAKTUJTE ZPRACOVATELE PD

POSTUP BOURÁNÍ JEDNOTLIVÝCH KONSTRUKCÍ BUDE UPŘESNĚN NA STAVBĚ (PO OVĚŘENÍ NOSNÉHO SYSTÉMU PŘILEHLÝCH KONSTRUKCÍ) ZÁPÍSEM DO STAVEBNÍHO DENÍKU DODAVATEL PŘEDLOŽÍ TECHNOLOGICKÝ POSTUP PROVÁDĚNÍ KE SCHVÁLENÍ TDI A STATIKOM

LEGENDA MATERIÁLŮ

- STÁVAJÍCÍ KONSTRUKCE
- BOURANÉ NEBO DEMONTOVANÉ STAVEBNÍ PRVKY A KONSTRUKCE

LEGENDA MÍSTNOSTÍ 1.NP

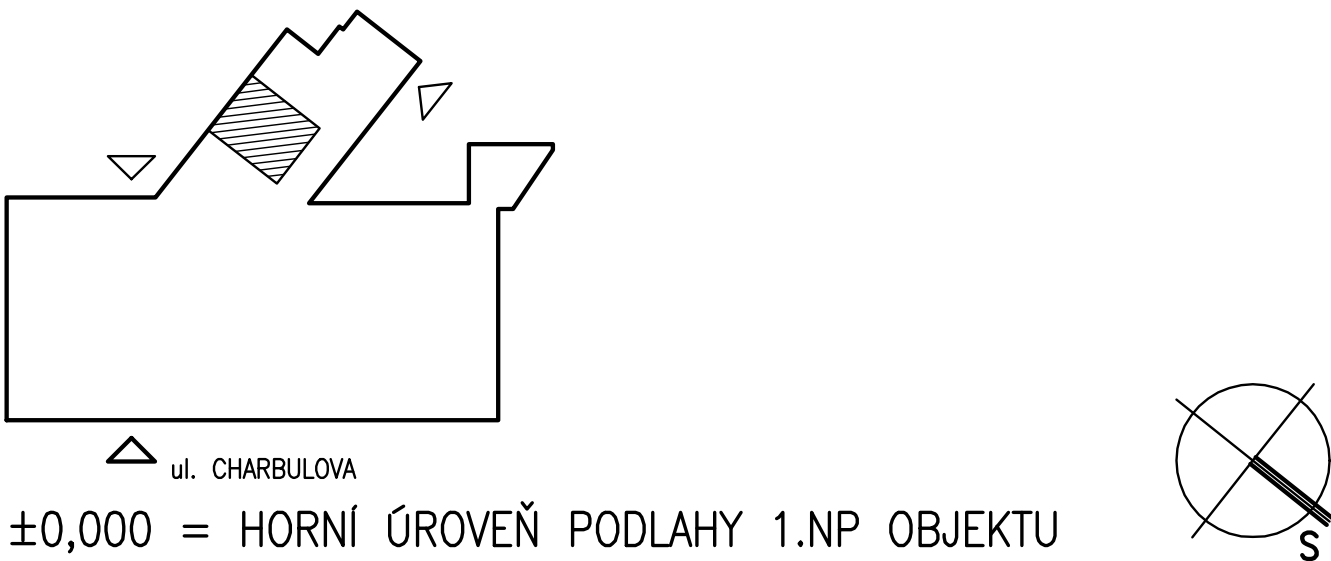
ČÍSLO MÍSTNOSTI	ÚČEL MÍSTNOSTI	PLOCHA (m²)	SV.VÝŠKA (m) PO STŘEP   PO PODL.	BOURANÝ POVRCH PODLAHY	BOURANÁ ZVLÁŠTNÍ OPRAVA POVRCHU
1.01–1.14	STÁVAJÍCÍ PROSTORY – BEZ STAVEBNÍCH ÚPRAV				
1.15	ŠATNA	11,10	~3,10	STÁVAJÍCÍ PVC	STÁVAJÍCÍ SOKLOVÁ PVC LÍŠŤA
1.16	SPRCHA	1,80	~3,13	KERAMICKÁ DLAŽBA	KERAMICKÝ OBKLAD VÝŠKY ~2010 mm
1.17	CHODBA	16,40	~3,15	STÁVAJÍCÍ KERAMICKÁ DLAŽBA	STÁVAJÍCÍ KERAM. SOKL VÝŠKY ~80 mm
1.18–1.19	STÁVAJÍCÍ PROSTORY – BEZ STAVEBNÍCH ÚPRAV				
1.20	PŘEDSÍŇ WC	3,80	~3,09	KERAMICKÁ DLAŽBA	KERAMICKÝ OBKLAD VÝŠKY ~2000 mm
1.21	WC	1,40	~3,09	KERAMICKÁ DLAŽBA	KERAMICKÝ OBKLAD VÝŠKY ~2000 mm
1.22	WC	1,40	~3,09	KERAMICKÁ DLAŽBA	KERAMICKÝ OBKLAD VÝŠKY ~2000 mm
1.23	OKLID	0,90	~3,10	KERAMICKÁ DLAŽBA	KERAMICKÝ OBKLAD VÝŠKY ~1800 mm

POPIS BOURÁNÍ KONSTRUKCE STÁVAJÍCÍCH PODLAH

- (A1) VYBOURÁNÍ NÁSLAPNÉ VRSTVY PODLAHY (SKUTEČNÁ SKLADBA A TLOUŠŤKA BOURANÝCH KONSTRUKCÍ BUDE UPŘESNĚNA V PRŮBĚHU STAVBY)
  - KERAMICKÁ DLAŽBA VČETNĚ LEPIČÍHO TMELU TL ~10–15 mm
  - CELKEM TL ~10–15 mm
  - STÁVAJÍCÍ OČIŠTĚNÝ A PŘEBROUŠENÝ POVRCH PODLAHY Z (PŘEDPOKLADANÉ) BETONOVÉ MAZANINY
- (A2) VYBOURÁNÍ NÁSLAPNÉ VRSTVY PODLAHY, VČETNĚ ČÁSTI BETONOVÉ PODKLADNÍ VRSTVY (SKUTEČNÁ SKLADBA A TLOUŠŤKA BOURANÝCH KONSTRUKCÍ BUDE UPŘESNĚNA V PRŮBĚHU STAVBY)
  - KERAMICKÁ DLAŽBA VČETNĚ LEPIČÍHO TMELU TL ~10–15 mm
  - CELKEM TL ~10–15 mm
  - ODPŘEZOVÁNÍ STÁVAJÍCÍ (PŘEDPOKLADANÉ) PODKLADNÍ BETONOVÉ MAZANINY V TL cca 30 mm NA KÓTU cca –0,205 m
  - CELOPLOŠNĚ PŘEBROUŠENÍ STÁVAJÍCÍHO POVRCHU PODLAHY Z (PŘEDPOKLADANÉ) BETONOVÉ MAZANINY

VYZNAČENÍ ROZSAHU ŘEŠENÝCH PROSTOR V 1.NP OBJEKTU

SITUAČNÍ SCHEMA OBJEKTU CHARBULOVA 108/84



±0,000 = HORNÍ ÚROVEŇ PODLAHY 1.NP OBJEKTU

VÝŠKOVÝ SYSTÉM MÍSTNÍ

HLAVNÍ INŽENÝR PROJEKTU	ING. MIROSLAV SRNEC			
ZODPOVĚDNÝ PROJEKTANT	ING. MIROSLAV SRNEC			
VYPRACOVAN	ING. MIROSLAV SRNEC			
KONTROLNÁ	ING. MARIE BLÁŽKEOVÁ	INVESTOR : Statutární město Brno, Dominikánské nám. 196/1, 602 00 Brno		
INVESTOR :				
NÁZEY AKCE:			FORMÁT	6 A4
ZUŠ BRNO, CHARBULOVA 108/84 STAVEBNÍ ÚPRAVY V ČÁSTI OBJEKTU  ČÍSLO A NÁZEY OBJEKTU : SO 001			DATUM	ČERVEN 2024
			STUPEŇ	JP
			ČÍSLO ZNAČKY	2224
			SPECIALIZACE	D.1.1
			NÁZEY VÝKRESU	
PŮDORYS 1.NP – BOURACÍ PRÁCE			MĚRITVO	ČÍSLO VÝKRESU
			1:50	D.1.1–101

9. 6. 2024 15:05 odp. 1np-bouraci prace\_0224\_1p.dwg